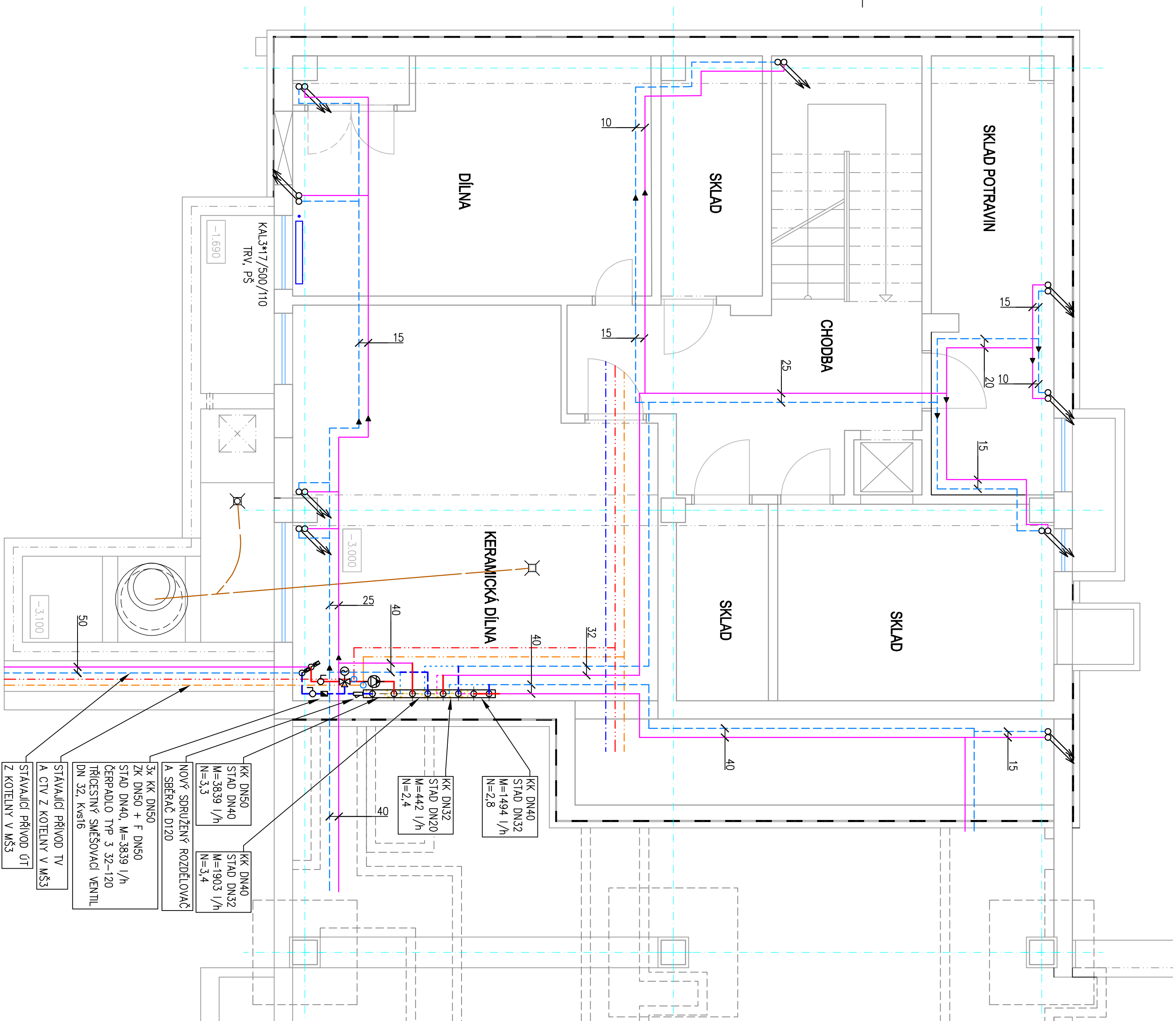


# PŮDORYS 1.PP MŠZ



## ZNAČENÍ POTRUBÍ

TOPNÁ VODA VÝSTUP 75°C – NOVÁ  
TOPNÁ VODA VRÁTÍ 60°C – NOVÁ  
TOPNÁ VODA VÝSTUP 75°C – STÁVAJÍCÍ  
TOPNÁ VODA VRÁTÍ 60°C – STÁVAJÍCÍ  
TEPLÁ VODA – STÁVAJÍCÍ  
CIRKULACE TV – STÁVAJÍCÍ

## VZDÁLENOST PODPOR POTRUBÍ - OCELOVÉ

Průměr potrubí	10	15	20	25	32	40	50	65	80	100
Vzdálenost podpor ( m )	1,4	1,6	1,9	2,2	2,5	2,7	3,0	3,0	3,0	3,0
Σ Hmotnosti (kg/m)	1,294	1,791	2,540	3,696	4,910	6,451	9,362	12,84	18,56	26,00

## POZNÁMKA:

- VEŠKERÉ MÍRY JE NUTNO UPRÉSNIT PŘI REALIZACI
- NOVÉ ROZVODY OŠTŘEDNÍHO VYPÁŘENÍ VEDENÉ PO POVRCHU BUDOVU PROVÁZENÝ Z TRUBEK OCELOVÝCH
- TRUBNÍ ROZVOD ÚT Z OCELOVÝCH TRUBEK BUDE OPATŘEN PROTIKOROZNÍM NÁTĚREM
- VEŠKERÉ TRUBNÍ ROZVODY BUDOU OPATŘENY TEPELNOU IZOLACÍ V MIN. TLOUŠTKÁCH DLE VHL. 193/2007 Sb.
- NA STÁVAJÍCÍ SPŘÍŽENÝ ROZDĚLOVACÍ BUDE DO PŘÍVODNÍHO POTRUBÍ OSAZENO NOVÉ OBĚHOVÉ ČERPADLO
- TŘÍCESTNÝ SMĚŠOVACÍ VENTIL ZDVÍHOVÝ A PŘEDPESANÉ ARMATURY
- NA STÁVAJÍCÍ SPŘÍŽENÝ ROZDĚLOVACÍ BUDOU DO JEDNOTLIVÝCH VĚTVÍ V PŘÍVODNÍM POTRUBÍ VYMĚNĚNY
- UZAVÍRAČI KULOVÉ KOHOUTY A VE ZPĚTNÉM POTRUBÍ OSAZENY NOVÉ VYVAŽOVACÍ VENTILY STAD
- JAKOST VEŠKERÉHO POUŽITÉHO MATERIÁLU, OTVORŮHÝ TĚLES, ARMATUR, TRUBEK, TVAROVEK, TĚSNĚNÍ MUSÍ BÝT DODANA V NEUVYŠÍ KVALITĚ A DOLŽENO ATTESTEM VYROBCE
- PŘI REALIZACI NUTNO KOORDINOVAT PRÁCE A ULOŽENÍ ROZVODŮ KANALIZACE, PLINU, VODY A ÚT

A											
Index		Změna									
		Datum									
		Jméno									
Zodp. projektant		Vypisoval		Kreslil		Tech. kontrola					
Ing. ŠOBER Eduard		Ing. ŠOBER Eduard		Ing. CHOVANCOVÁ Ivona							
Kraj	ZLINSKÝ	Okres				Obec KROMĚŘÍŽ					
Investor										Město Kroměříž, velké náměstí 115/1, 767 01 Kroměříž, IČ: 00287351	
Akce											
REKONSTRUKCE PLYNOVÉ KOTELNY											
MATEŘSKÁ ŠKOLA, KROMĚŘÍŽ, KOLLAŘOVA 3945											
D.1.2. TECHNICKÁ PROSTŘEDÍ STAVEB											
Obsah výkresu											
PUDORYS 1.PP - MŠZ											
D.1.2.4. TPS - VYTÁPĚNÍ											
Ing. Eduard ŠOBER		PROJEKCE - TZB									
Platnost 6/12, 7/87 01 Kroměříž		57183101 m.m. 60394032									
IČO: 1123003518		Formát									
		4 A4									
Datum		XII/2025									
Účel		DPS									
Čís. zakázky		12/2025/037									
Čís. jednací		037/2025									
Měřítko		Čís. výkresu									
1:50		D.12.4.02-05									